

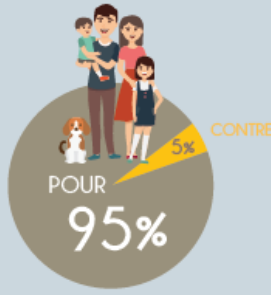
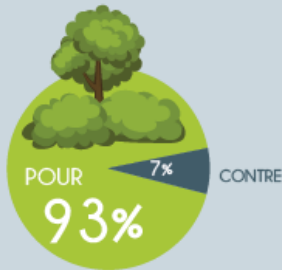
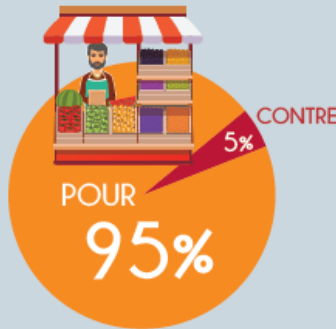


« Quelle serait l'image du centre-ville de demain ? »

Vos contributions ont conforté les élus dans les orientations à prendre :

- Inscrire la nature en ville, comme puissant vecteur, afin de révéler et valoriser le paysage, améliorer le cadre de vie et mieux partager/structurer l'espace public ;
- Développer et faciliter l'attractivité commerciale en recentrant le commerce, en facilitant son accès et en l'adaptant aux nouveaux modes de consommation des habitants ;
- Tout en renforçant l'accès à la propriété sur la commune, en développant une offre immobilière adaptée pour les jeunes ménages et les familles monoparentales

46 votes



« Quels seraient les enjeux du centre-ville de demain les plus importants à vos yeux ? »

Proposés dans le cadre des travaux menés par le bureau d'études, 8 grands enjeux étaient ouverts à la votation et à vos commentaires.

70 contributions se sont tenues sur cette concertation.

Votre palmarès des enjeux les plus importants :

- 1- Favoriser les mobilités douces et identifier des parcours
- 2- Favoriser le paysage lifréen
- 3- Développer et soutenir la diversité commerciale et les activités
- 4- Conforter la dimension événementielle et culturelle de la ville
- 5- Offrir des espaces publics accueillants, conviviaux et animés
- 6- Permettre un accès aux équipements et mettre en valeur les équipements

En bas de classement, les enjeux qui ont moins retenus de suffrage :

- Proposer un parcours résidentiel
- Développer le sport

UNION EUROPÉENNE
 UNANIEZH EUROPA



L'Europe s'engage
 en Bretagne



Avec le Fonds européen agricole pour le développement rural :
 l'Europe investit dans les zones rurales

GRUPE



ÉTABLISSEMENT
 PUBLIC FONCIER
 DE BRETAGNE